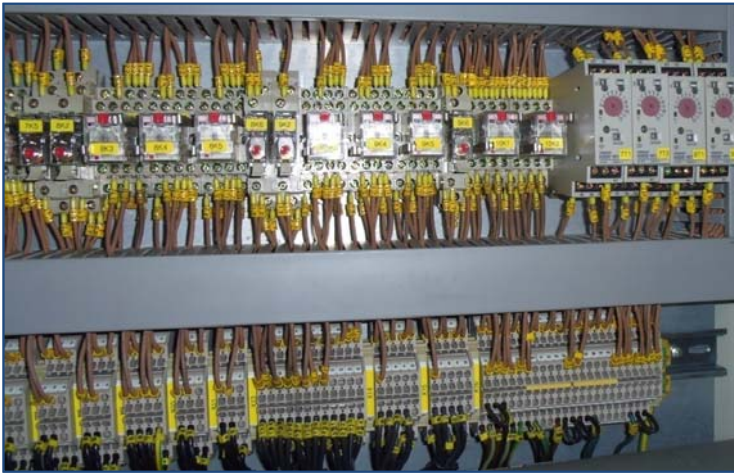


Curso de interpretación de instalaciones eléctricas

**INTERPRETACION
INSTALACIONES
ELECTRICAS**

Curso impartido en modalidad **Teleformación, 50h** para ser realizado en 8 semanas. Se entregan manuales en pdf , videotutoriales y ejercicios prácticos. Se imparte mediante una plataforma online con recursos de comunicación (chat, foros, mensajería, etc), profesores con experiencia profesional acreditada en esta disciplina. Una vez finalizado el curso, se emitirá el correspondiente **diploma certificado**.

Precio: 300 €



Dirigido Ingenieros, ingenieros técnicos, graduados en Ingeniería, técnicos de mantenimiento (jefes de mantenimiento), técnicos de la industria en general, técnicos de la industria naval (jefes de máquinas), técnicos de la industria OffShore, oficiales de máquinas de la Marina Mercante, Mecánicos Navales, profesores, estudiantes, y en general a toda aquella persona interesada en aprender a interpretar correctamente el funcionamiento de instalaciones desde el punto de vista eléctrico.



El **objetivo** de este curso es ampliar los conocimientos sobre interpretación de esquemas y planos eléctricos y para ello vamos a valernos de los esquemas eléctricos (todos ellos reales) de las distintas instalaciones y equipos empleados en la industria tanto terrestre como marítima.

Los **requisitos** para realizar el curso consisten en contar con unos conocimientos mínimos en Interpretación de Esquemas Eléctricos. Para aquellas personas que no dispongan de conocimientos previos, se recomienda seguir primero el curso [*Interpretación de Esquemas Eléctricos*](#), también impartido por *Technical Courses*.

¿Como puedo matricularme? Simplemente tienes que ponerte en contacto con nosotros y te guiaremos durante todo el proceso de matriculación. Nuestro contacto:

Teléfono: +34 600 826 122, E-mail: info@technicalcourses.net

Web: www.technicalcourses.net



PROGRAMA:

TEMA 1.- INSTALACIÓN PRODUCCIÓN AGUA DESTILADA

TEMA 2.- PLANTA PRODUCCIÓN AIRE A PRESIÓN

TEMA 3.- SISTEMA DE SOPLANTE PARA UNIDAD PRODUCTORA DE GAS INERTE

TEMA 4.- RECONSTRUCCIÓN DE LOS PLANOS ELÉCTRICOS DE UNA INSTALACIÓN HIDRAULICA SERVOTIMÓN

TEMA 5.- PLANTA TRATAMIENTO AGUAS RESIDUALES

TEMA 6.- INSTALACIÓN AIRE ACONDICIONADO

TEMA 7.- INSTALACIÓN UNIDAD INCINERADORA RESIDUOS

TEMA 8.- ESQUEMAS ELÉCTRICOS DE LOS DISTINTOS SERVICIOS DE BODEGAS Y CÁMARA DE MÁQUINAS DE UN BUQUE MERCANTE

TEMA 9.- SISTEMA CONTRAINCENDIOS DE UNA INDUSTRIA PETROQUÍMICA

TEMA 10.- SISTEMA HIDRÁULICO SERVOTIMÓN.

TEMA 11.- UNIDAD PRODUCTORA DE NITRÓGENO PARA LA INDUSTRIA DEL TRANSPORTE Y ALMACENAMIENTO DE GAS NATURAL

TEMA 12.- PLANTA-UNIDAD BOOSTER DE ALIMENTACIÓN DE COMBUSTIBLE PARA MOTORES DE COMBUSTIÓN INTERNA

¿Como puedo matricularme? Simplemente tienes que ponerte en contacto con nosotros y te guiaremos durante todo el proceso de matriculación. Nuestro contacto:

Teléfono: +34 600 826 122, E-mail: info@technicalcourses.net

Web: www.technicalcourses.net